

STOP
AUX PUNAISES
DE LIT !



HANDLING
BEDBUGS

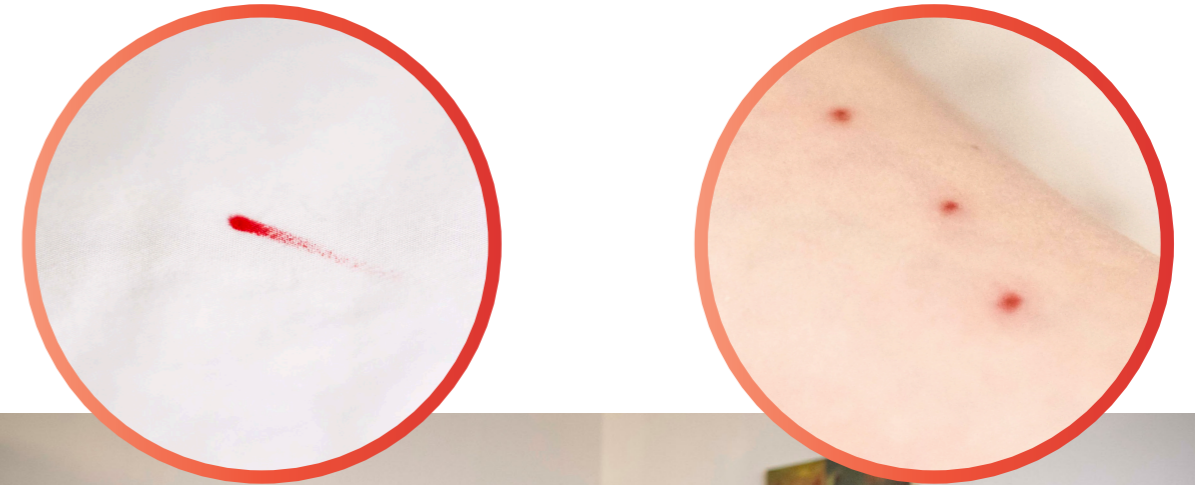
LIVRET ILLUSTRÉ

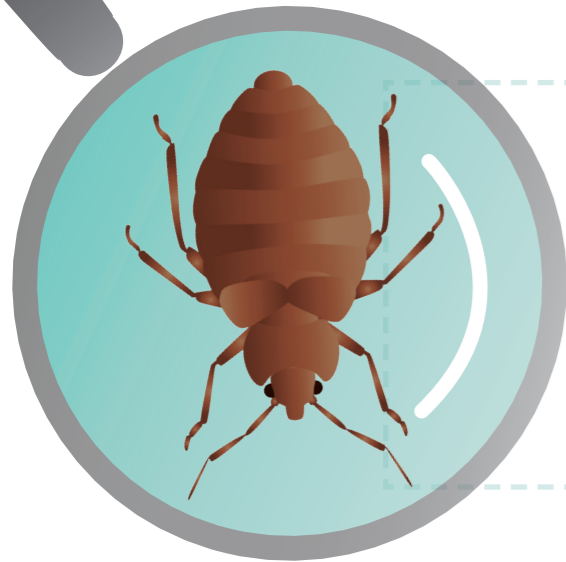
SOMMAIRE

- 01** Diagnostic 
Détection canine par un professionnel
Canine detection by a professional
- 02** Lutte mécanique 
Prep work
- 03** Traitement professionnel 
 - Préparation du logement
Preparation of housing before treatment
 - Durant le traitement
During the treatment
 - Après le traitement
After the treatment
- 04** Prévention 
Prevention

01 DIAGNOSTIC

Piqûres ET/OU traces de sang sur les draps
Bites AND/OR traces of blood on the mattress

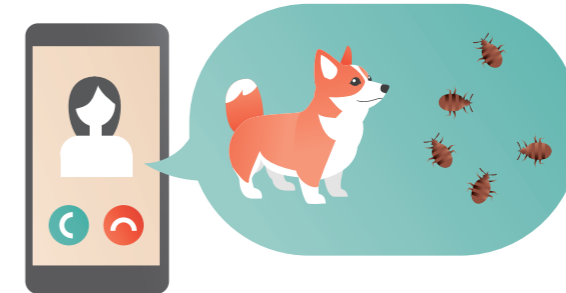




Proche du lit : Déjections, oeufs et punaises de lit / Close to the bed: Droppings, eggs and bedbugs



EN CAS DE DOUTE / IF IN DOUBT
DÉTECTION CANINE PAR UN PROFESSIONNEL
CANINE DETECTION BY A PROFESSIONAL



Appeler un professionnel de la détection canine
Call a professional of canine bedbugs detection



02 LUTTE MÉCANIQUE

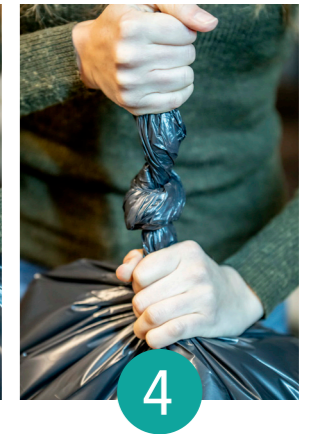
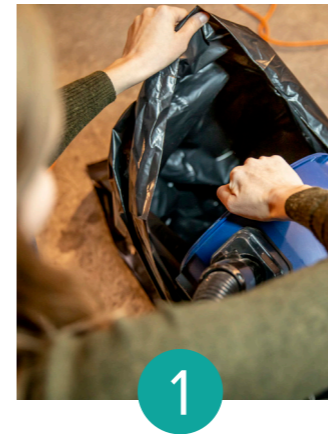
PREP WORK

(indispensable pour réduire l'infection)
(essential to limit the bedbug infestation)

Aspirez les recoins
Vacuum the corners



Jetez le contenu de l'aspirateur
Throw away the contents of the vacuum cleaner

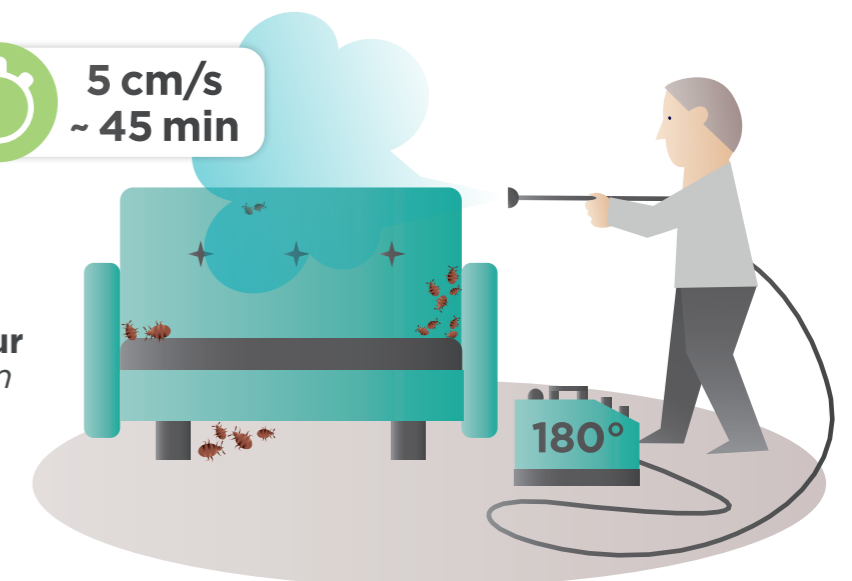


Rincez le tuyau et les éléments de l'aspirateur à l'eau chaude
Rinse the hose and vacuum cleaner parts with hot water



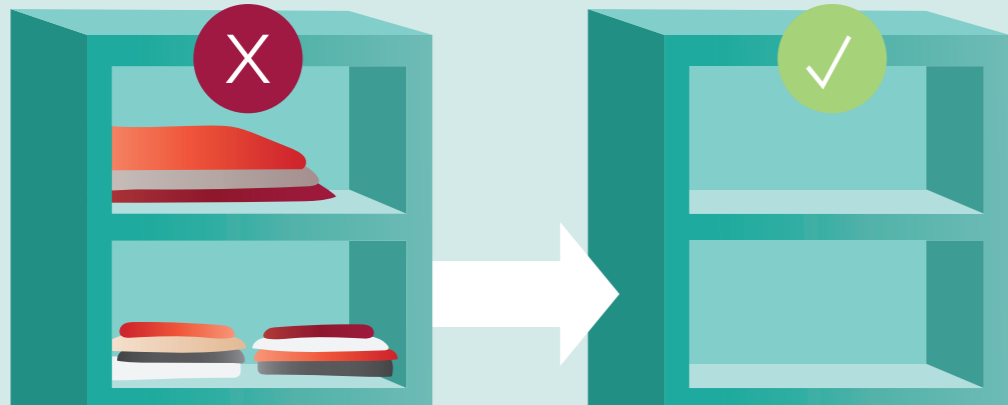
 **5 cm/s**
~ 45 min

Traitez les surfaces avec un nettoyeur vapeur
Treat surfaces with steam

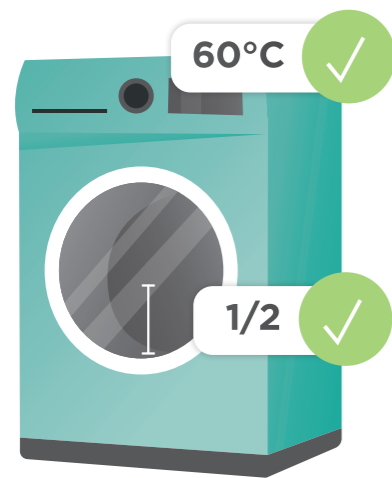


1

Désencombrez le logement et évitez de disperser les punaises en utilisant des sacs
 Declutter your home and avoid scattering by using bags

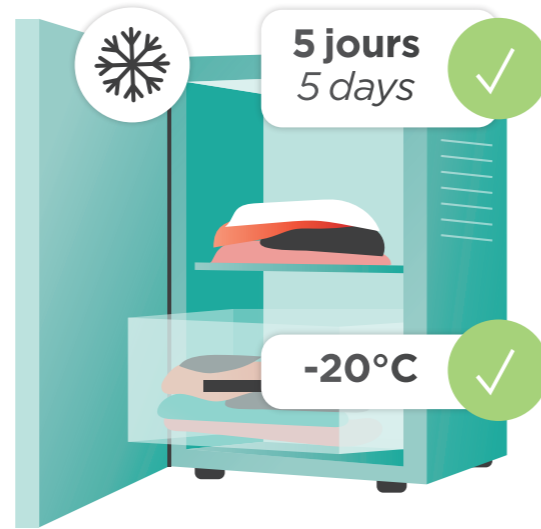


Lavez le linge
 Wash the laundry



2

Congelez le linge
 Freeze the laundry



OU
 OR

3



Sécurisez le linge propre
 Secure clean laundry

si/if ++

En cas de forte infestation : jetez le mobilier
 In case of heavy infestation : throw away the furniture

4

Rendez votre matelas inutilisable
 Make your mattress unusable



5

Emballez-le
 Wrap it



6

Jetez-le
 Throw it away



03 TRAITEMENT PROFESSIONNEL

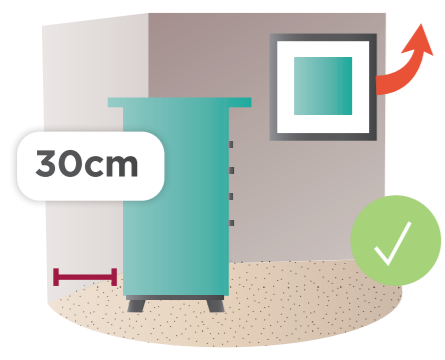
PROFESSIONAL TREATMENT

PRÉPARATION DU LOGEMENT AVANT DE TRAITER PREPARATION OF HOUSING BEFORE TREATMENT

1

2

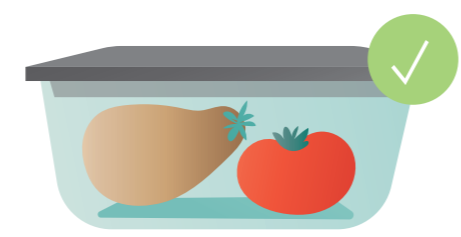
3



Écartez les meubles et tableaux du mur
Move the furniture and painting away from the wall



Levez le matelas
Raise the mattress



Sécuriser les aliments
Secure food

4

si/if  +++



Arracher le papier peint
Tears of the wallpaper



Déposer les plinthes
Remove the plinths

DURANT LE TRAITEMENT DURING TREATMENT



Quittez votre domicile
Leave your home

 **6 h**



APRÈS LE TRAITEMENT AFTER THE TREATMENT

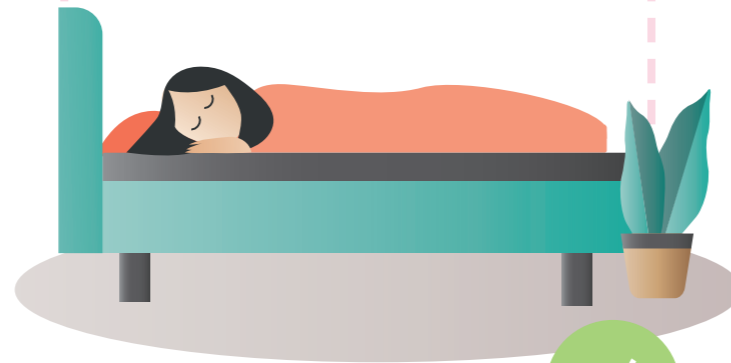
1

Aérez votre logement
Ventilate your home



2

Dormez dans votre chambre
Sleep in your bedroom



3

si/if  **++**

Protégez votre matelas avec une housse anti-punaise
Protect your mattress with a bedbug cover



4

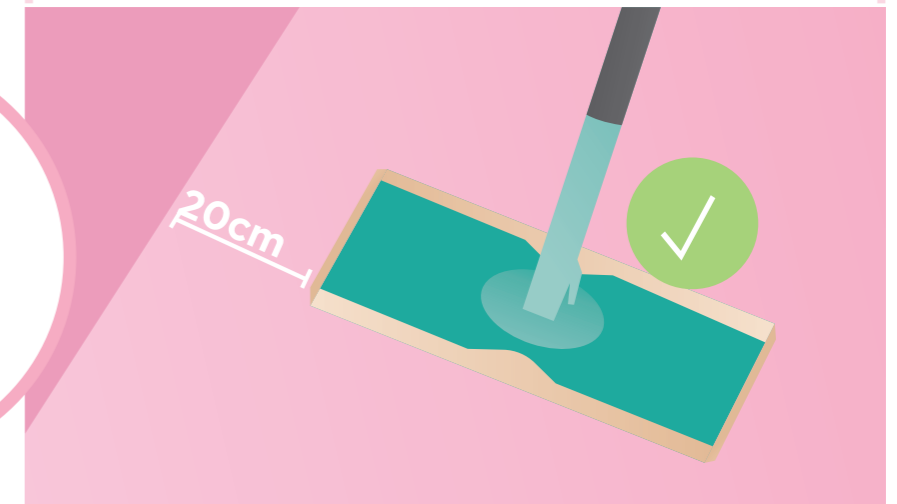
Pendant 3 semaines, ne nettoyez pas le sol
During 3 weeks, don't clean the floor



OU / OR



Laissez une distance de 20cm par rapport au mur afin de laisser le produit agir
Keep a distance of 20cm from the wall so that the chemical is effective



EN CAS DE DOUTE

Faites appel à un professionnel de la détection canine pour une vérification
Call in a professional for a canine inspection

04 PRÉVENTION

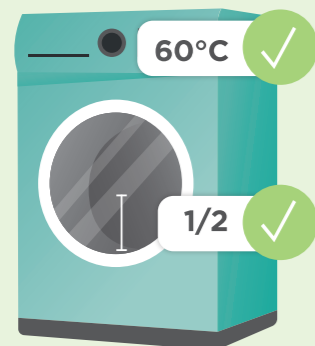
PREVENTION



EN VOYAGE WHEN TRAVELING

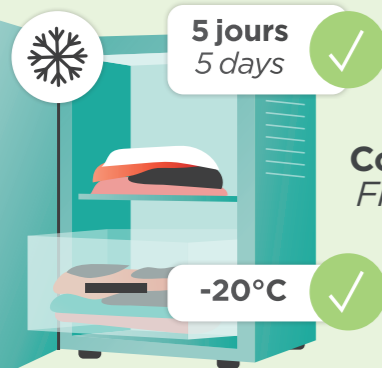
Laissez vos affaires dans
la salle de bain
*Leave your belongings in
the bathroom*

VÊTEMENTS DE SECONDE MAIN SECOND HAND CLOTHES



Lavez
Wash it

ou /or



Congelez
Freeze-it

MEUBLES ET OBJETS D'OCCASION PRE-OWNED FURNITURES AND ITEMS

Ne récupérez pas dans la rue
Don't pick up stuff on the street



CONTACT

Service hygiène et santé environnementale

 03 68 98 50 00

 hygieneetsante@strasbourg.eu

Plus d'infos sur :
strasbourg.eu/les-punaises-de-lit

